

Seine-Saint-Denis *Matin*

Bagnolet/Radios

Les habitants excédés par le brouillage des ondes



BAGNOLET, AVENUE DE LA DUYS.
Depuis qu'elle habite à Bagnolet, Lucile Léon n'a jamais réussi à capter correctement France Inter, France Culture ou France Musiques. (LP/B.S.)

LUCILE ET MICHEL LÉON habitent le quartier de la Duys à Bagnolet depuis trois ans, et, depuis trois ans, c'est la même histoire. Ils ont beau tourner les boutons de la radio, bouger l'antenne, déplacer le poste... rien n'y fait, ça grésille. Notamment et surtout sur les stations qu'ils aiment écouter : France Inter, France Culture et France Musiques. « Vous imaginez la retransmission d'un concert avec tous ces bruits de fond, c'est insupportable ! » Certains jours, il est carrément impossible de capter les chaînes du service public dans le secteur. « Et dans la voiture, si l'on n'a pas de poste dernier cri, ce n'est même pas la peine d'essayer, poursuit Lucile Léon. Et quand on emprunte le périphérique et l'autoroute A 3 du côté de Bagnolet, c'est pareil. » A l'inverse, quelques millimètres plus loin sur la gamme de fréquence, on entend avec un son parfait toute une série de FM musicales.

L'été dernier, le couple a décidé d'agir et a fait le tour des voisins. Il s'est ainsi aperçu que, dans la plupart des rues autour de chez eux, on recevait très mal ou pas du tout les chaînes de Radio France. Une pétition a été lancée. L'affaire a été officiellement évoquée devant le tout nouveau comité de quartier. Des lettres ont été envoyées à Radio France, au Conseil supérieur de l'audiovisuel (CSA), à TDF (Télédiffusion de France) ou aux élus locaux qui ont pris le relais. « On aimerait savoir pourquoi on est condamné aux parasites et aux grésillements alors que nous sommes situés tout près de Paris », s'insurge Michel Léon.

La réponse, de l'avis de spécialistes de la radiodiffusion, se trouve sur les deux tours des Mercuriales, situées au bord du périphérique, au sommet desquelles deux émetteurs ont été installés (Towercast et TDF). Au total,



PORTE DE BAGNOLET. Ce sont les deux émetteurs installés au sommet des Mercuriales qui brouilleraient localement les émissions des radios diffusées depuis la tour Eiffel. (LP/ARCHIVES/OLIVIER BOITET.)

une vingtaine de radios sont diffusées depuis ces antennes (NRJ, Libertaire, TSF, Paris-jazz, etc.). Cela génère un champ électromagnétique important, d'où une zone de brouillage qui empêche de bien recevoir certaines radios émises depuis la tour Eiffel.

Une pétition de cent signatures envoyée au CSA

France Inter en est la principale victime, car la station Paris-Jazz (88.2), très proche en fréquence (France Inter émet sur 87.8), est plus puissante dans ce secteur, et a tendance à grignoter les ondes de sa voisine.

« Nous connaissons le problème depuis longtemps et nous avons alerté le CSA, précise Sylvain Anichini, directeur général ad-

joint de Radio France. L'émetteur de la tour Eiffel nous permet d'être parfaitement reçu à plus de 100 km de la capitale mais, au nord-est de Paris, il y a malheureusement ces zones de brouillage. » Selon les contrôles effectués par ses services, la puissance et la fréquence d'émissions aux Mercuriales (1 MWh contre 4 MWh pour la tour Eiffel) sont parfaitement conformes aux autorisations accordées par le CSA.

L'organisme régulateur aurait-il accepté trop de radios dans un faible rayon ? Au CSA, on évoque « le mystère des ondes », tout en précisant que, « si l'instance est officiellement saisie, elle se penchera sur le problème ». Telle est bien l'intention des habitants de la Duys, qui viennent d'envoyer un courrier assorti de cent signatures au président du CSA, Dominique Baudis.

BLANDINE SEIGLE

Congé de Noël Seuls les traiteurs sont ouverts aujourd'hui

NE VOUS DÉPLACEZ pas pour rien. Aucun centre commercial, sans exception, ne déroge à la sacro-sainte règle du congé de Noël. De Bel-Est à Bagnolet, à Arcades à Noisy-le-Grand, en passant par Rosny 2, ou Parinor à Aulnay... toutes les galeries et hypermarchés ferment leurs portes le 25 décembre.

Aussi, s'il vous reste des achats de dernière minute indispensables pour parfaire votre menu de fête, adressez-vous à vos fidèles enseignes de quartier. La grande majorité des traiteurs charcutiers se lèveront à l'aube ce matin pour satisfaire leur clientèle jusqu'à l'heure du déjeuner.

Quant aux épiciers arabes ou aux traiteurs asiatiques, ils seront, eux, à votre disposition toute la journée...

AEROPORT DE ROISSY

Le faux bâton de dynamite a fait peur aux contrôleurs

PAGE II

TREMBLAY-EN-FRANCE

Un deuxième local pour les Restos du cœur

PAGE III

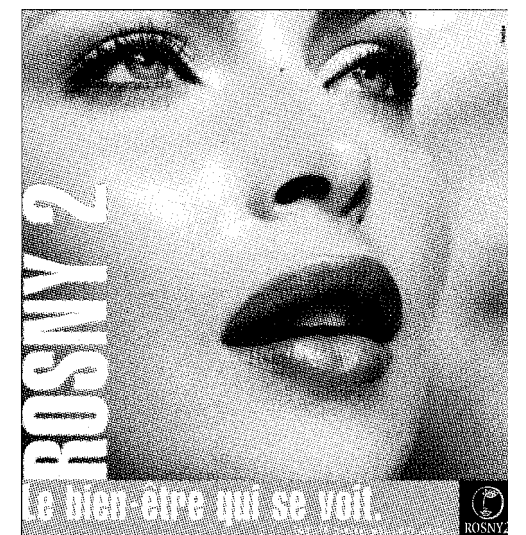
VOS CONTACTS le Parisien

Edition de Seine-Saint-Denis

25, AVENUE MICHELET, 93408 SAINT-OUEN
TEL. 01.40.10.30.30. FAX : 01.40.10.35.43

- **SECRETARIAT** : 31.50. ■ **REDACTION** : Hugues Tailliez, responsable d'édition, 40.41. Maguelone Bonnaud, adjointe, 33.89.
- **SECTEUR NORD-OUEST** : Vincent Mongaillard, 31.30, et Elodie Soulié, 40.26.
- **SECTEUR NORD-EST** : Alain Martin, 34.79, et Renaud Saint-Cricq, 31.78.
- **SECTEUR SUD-EST** : Marie-Pierre Bologna, 34.37, et Blandine Seigle, 33.91.
- **PIGISTES** : Julien Constant, Marjorie Corcier, 31.50. Corinne Nèves, 34.66, loisirs.
- **SPORTS** : Stéphane Corby, 40.67, Georges Leclerc, 35.82, Gilles Tournoux, 40.66, Frédéric Gouaillard, 48.28. ■ **ABONNEMENTS** : 01.58.61.00.00.
- **PUBLICITÉ** : Patricia Gisland, 01.40.10.53.56, fax : 01.40.10.52.99.
- **PETITES ANNONCES** : Sylvain Saillard, 01.40.10.52.69, fax : 01.40.10.51.75.
- **CARNET** : Dominique Martin, 01.40.10.53.86, fax : (7/7) 01.40.10.52.35/51.84.
- **ANNONCES LEGALES** : Christiane Nougues, 01.40.10.51.51, fax : 01.40.10.51.81.

edition93@leparisien.presse.fr - Tél de nuit (20 h 30 - 1 h) : 01.40.10.34.58



Le bien-être qui se voit.