

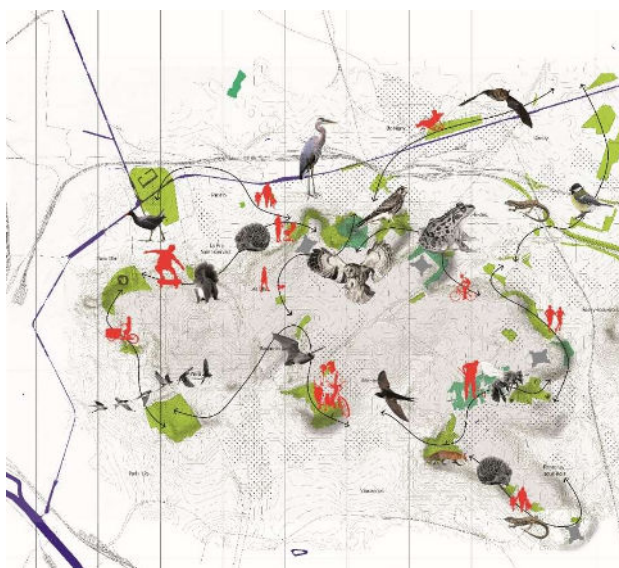
Le Grand Chemin

la boucle verte de l'Est parisien

Réunion publique aux Lilas

Place Charles de Gaulle

15/06/2026



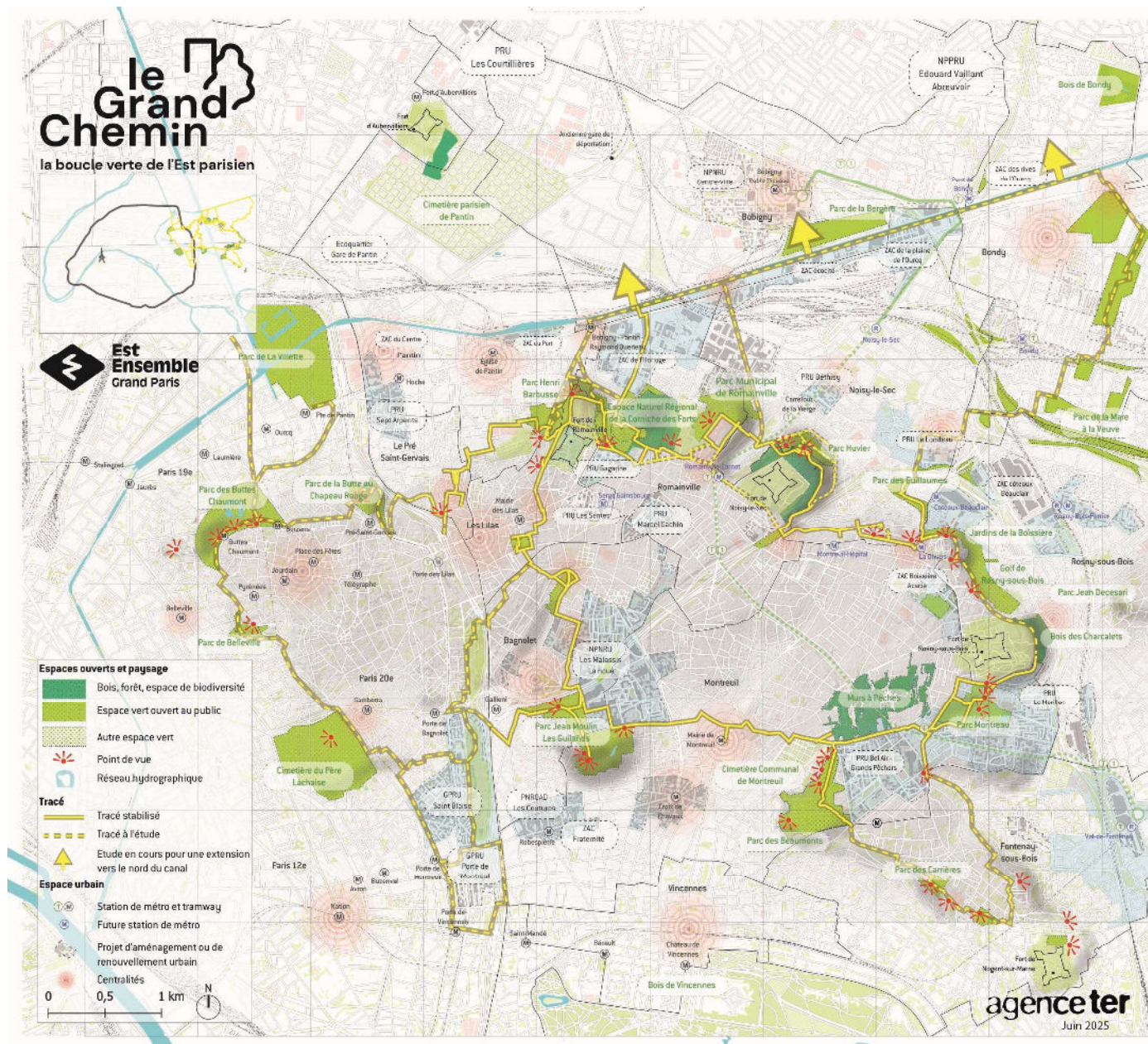
Introduction par les élus

un projet pour la justice sociale et climatique

Une boucle verte de 55 kilomètres qui se déploie sur

*36 kilomètres sur le territoire d'Est Ensemble
env. 30 quartiers du territoire (au sens administratif)*

6 quartiers prioritaires de la politique de la ville



Introduction par les élus

Les 4 piliers au service de valeurs et d'objectifs



Renaturer

10 m2 d'espaces verts

accessibles par habitant



Apaiser

100% des rues adaptées aux

mobilités douces



Équiper

signalétique, aménités



Activer

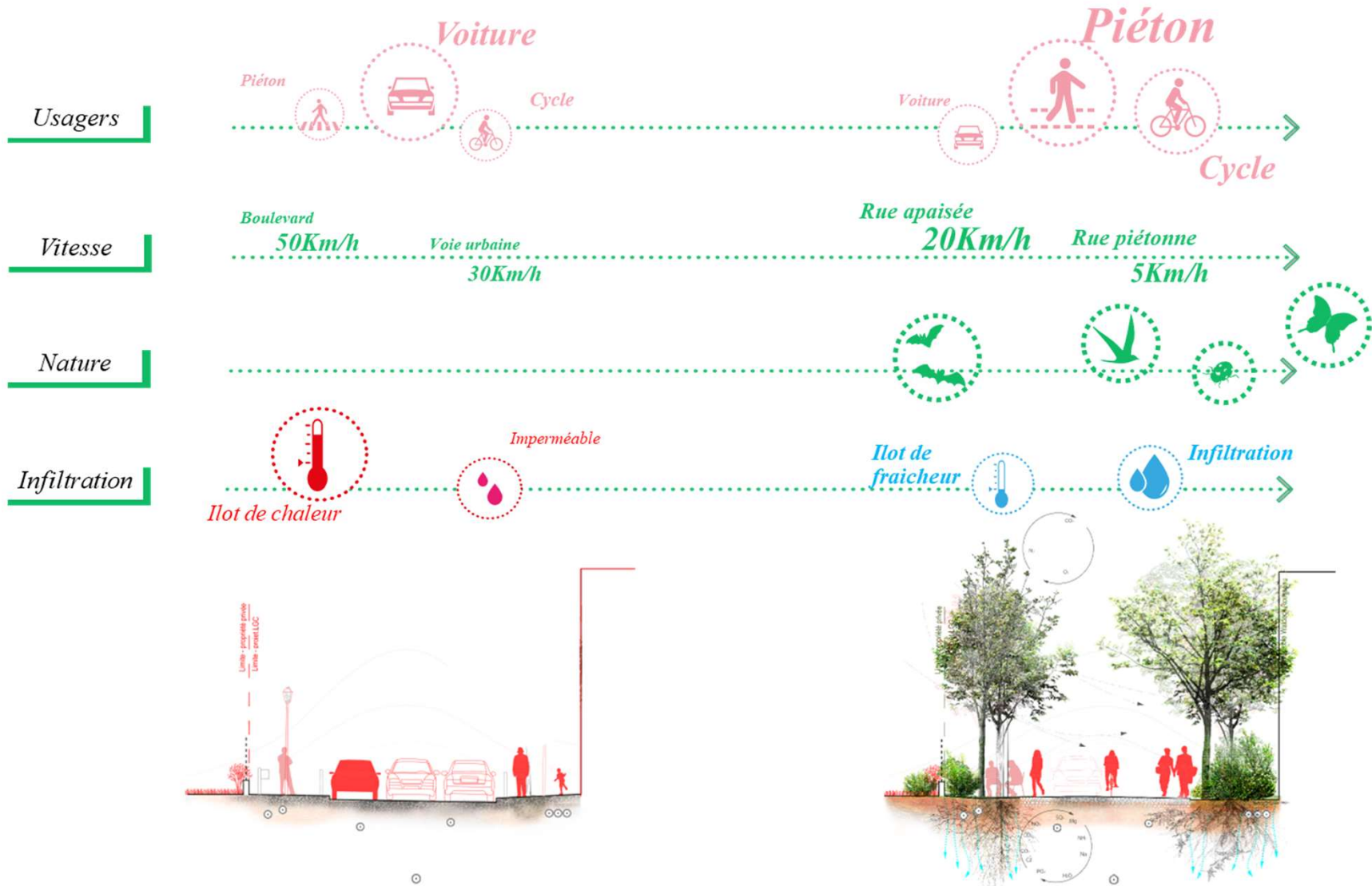
faire vivre le projet pour

et par les usagers



Le Grand Chemin

l'ambition d'une rue « Grand Chemin »

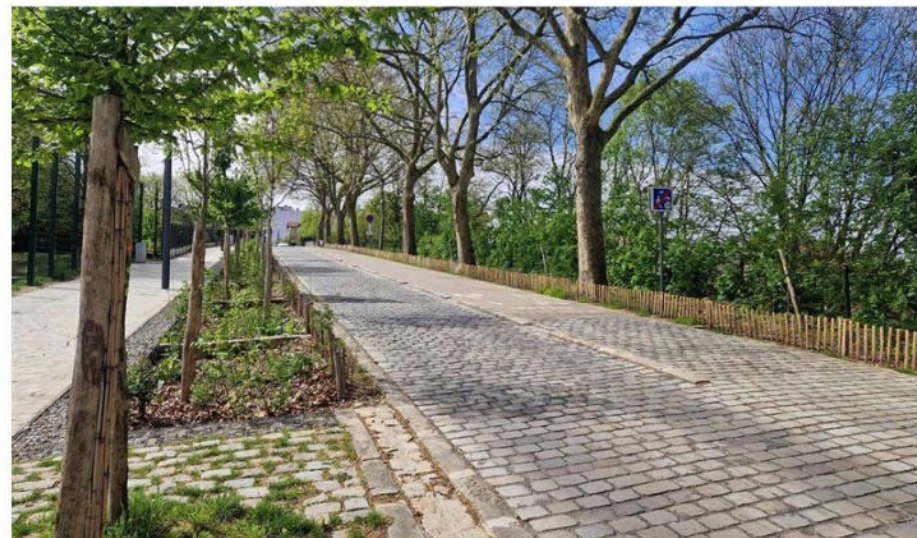
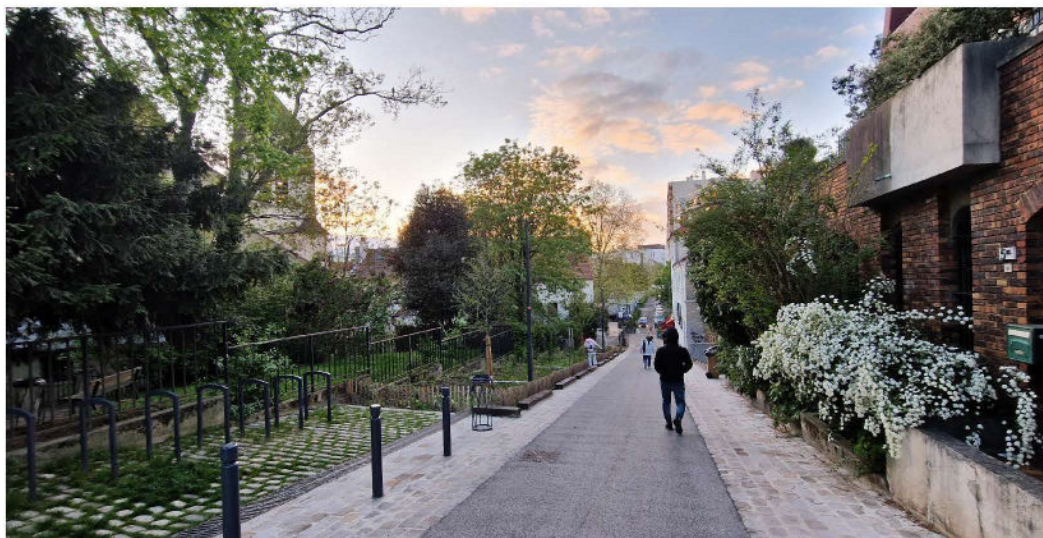


Une «rue-parc» qui intègre toutes les fonctions urbaines
Un fonctionnement urbain préservé, mais apaisé et plus agréable

Le Grand Chemin

les ambiances du Grand Chemin

Un espace de vie équilibré entre biodiversité et usages

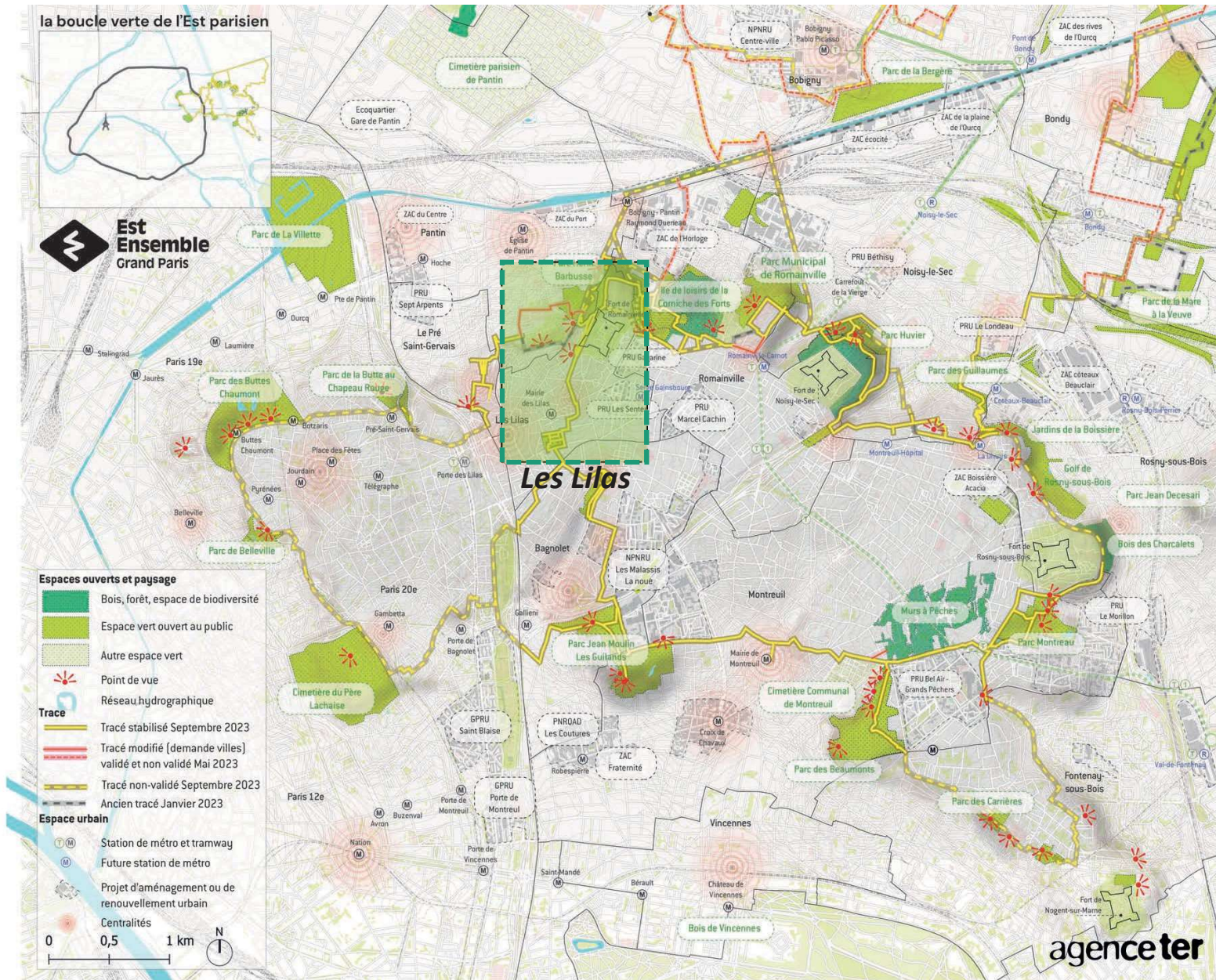


Des situations d'arrêts et d'usages au niveau des carrefours, traversées et places



Le Grand Chemin

Les Lilas



Végétaliser et désimperméabiliser



Pacifier l'espace public



Améliorer les aménagements cyclables

Le Grand Chemin

Intervention aux Lilas

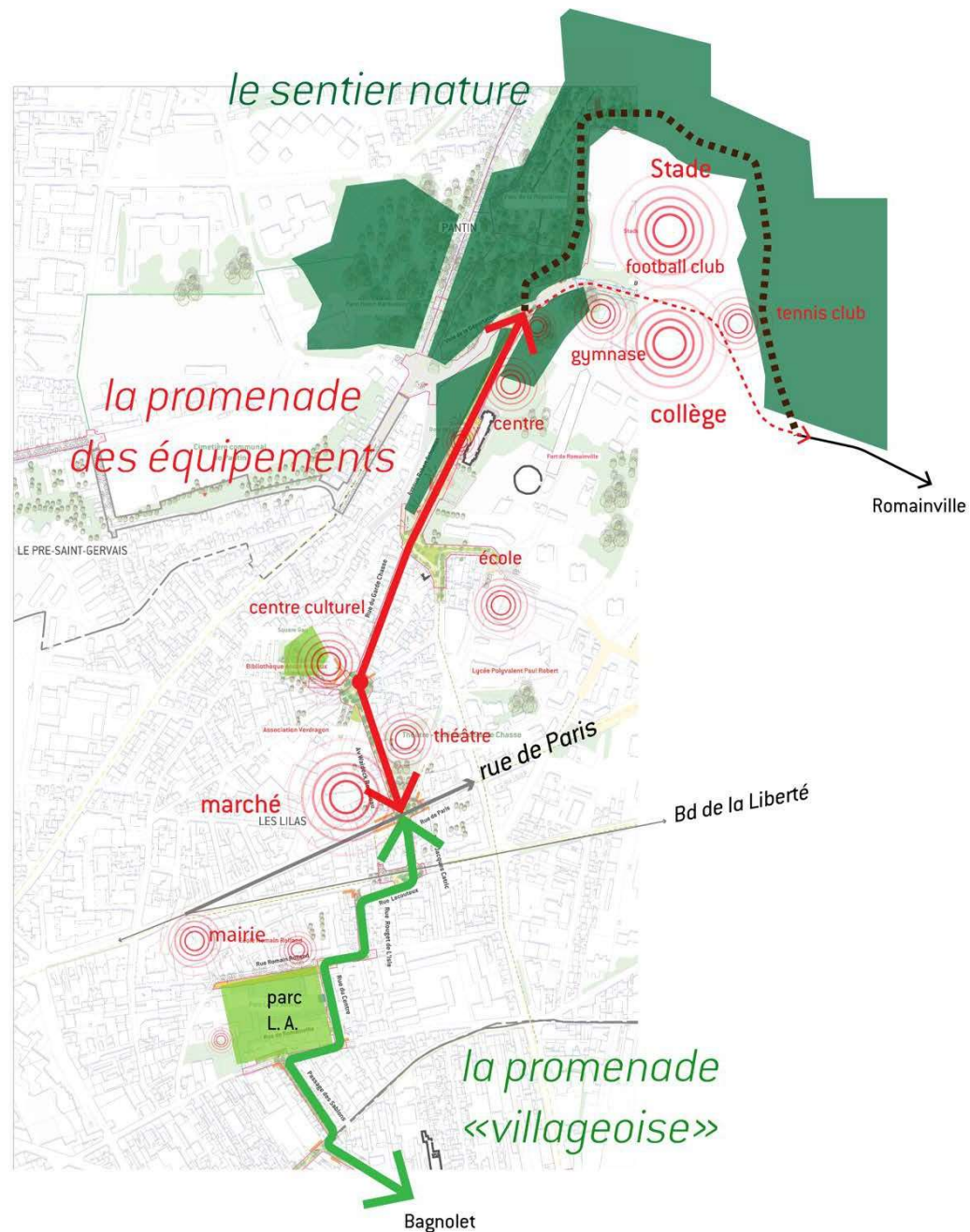
Rues concernées

Avenue Schuman – place Brossolette
Rue du Garde-Chasse (entre Schuman et pl. Charles de Gaulle)
Place Charles de Gaulle
Avenue Waldeck Rousseau
Rue Jacques Catric
Rue Lecouteux
Rue Rouget de l'Isle
Rue Romain Rolland (entre Rouget de l'Isle et le parc L.Aubrac)
Rue du Centre
Rue de Romainville
Passage des Sablons

Au total c'est 2,2km de linéaire – 3,9h

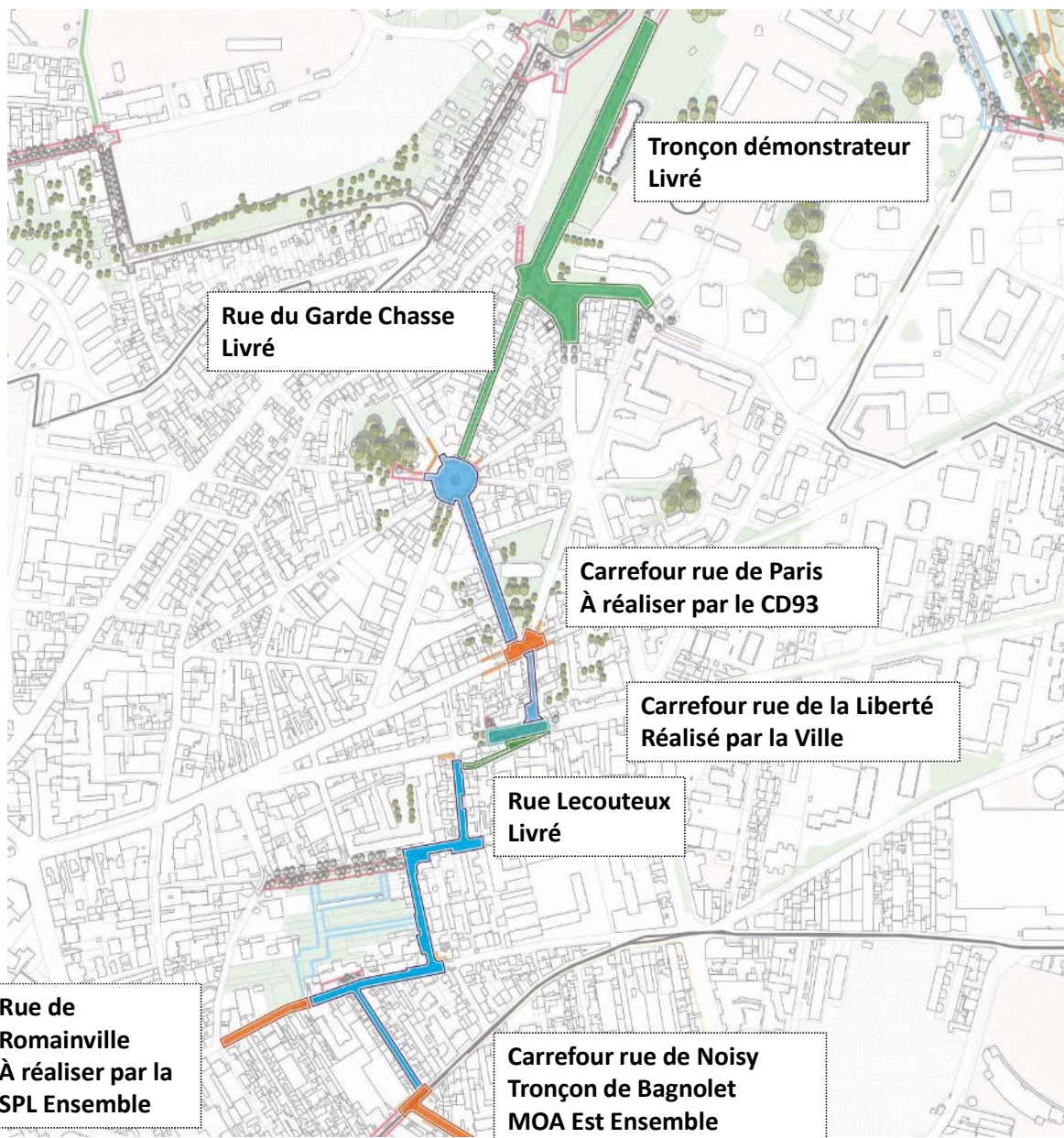
Surface plantée : 4600m²

M² de surface désimperméabilisée : 5825m²



Le Grand Chemin

Phasage



Rues du Grand Chemin réalisées :

- Avenue du Président Schuman
- Rue Paul Langevin
- Place Brossolette
- Rue du Garde-Chasse
- Rue Lecouteux

Rues du Grand Chemin aux Lilas phase 2 :

Séquence Nord

- Place Charles de Gaulle
- Avenue Waldeck Rousseau
- Rue Jacques Catric

Séquence Centre

- Rue Rouget de L'Isle
- Rue Romain Rolland
- Rue du Centre

Séquence Sud

- Rue de Romainville
- Passage des Sablons

Le Grand Chemin

Les ambiances, avenue du président Robert Schumann



Avant



Après

- Création d'une **piste cyclable** à double-sens
- Restitution d'un trottoir large et **confortable pour les piétons**
- Plantation de **200 arbres** de plus de 20 essences différentes
- **Désimperméabilisation** d'environ 3 650m² de surface
- Gestion des **eaux pluviales à ciel ouvert**

Le Grand Chemin

Les ambiances, rue du Garde-Chasse



Avant



Après

- Surface plantée : 295 m²
- Surface désimperméabilisée : 425 m²

Le Grand Chemin

Les ambiances, Place Charles de Gaulle



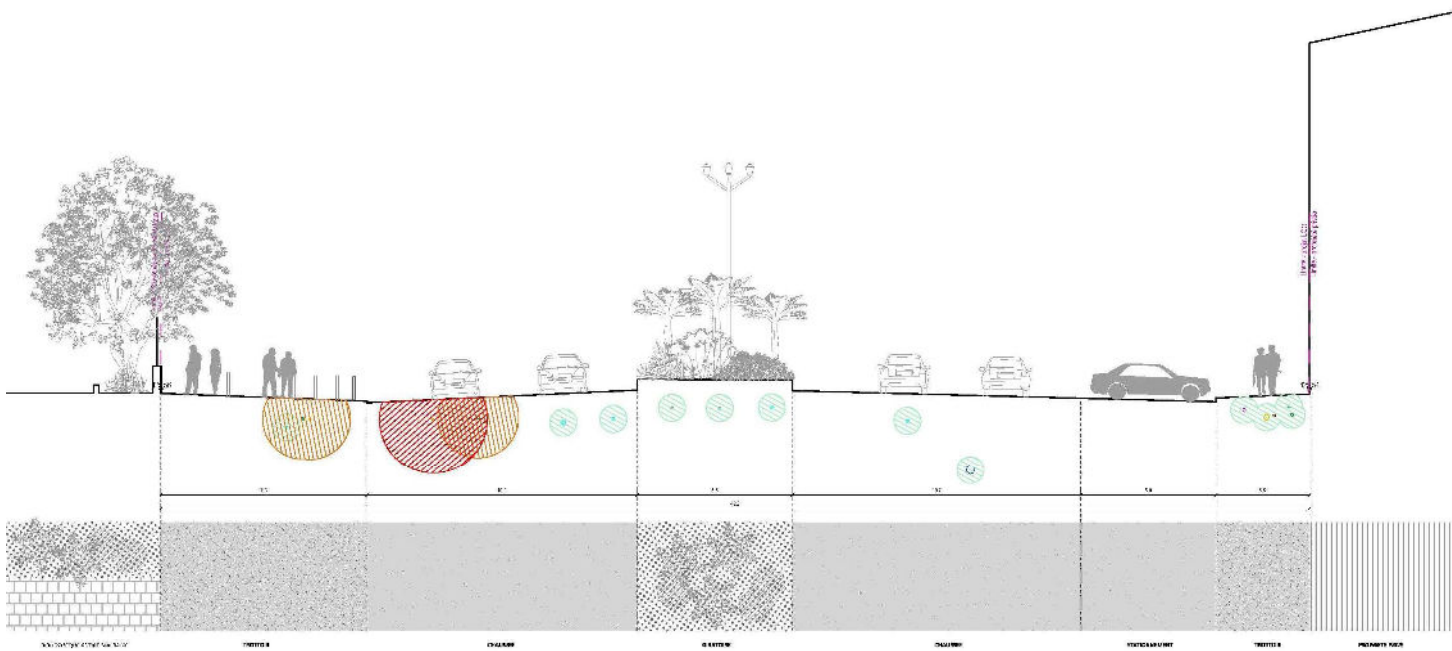
Avant



Intention de projet, photo non contractuelle

Le Grand Chemin

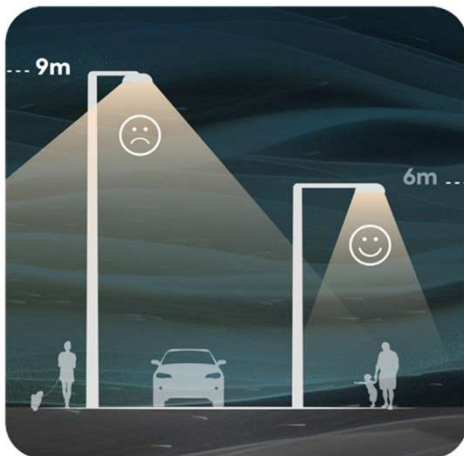
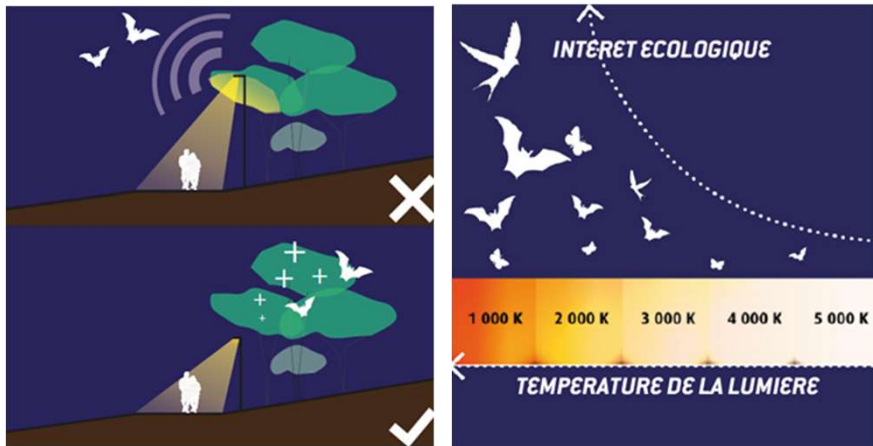
COUPES, aujourd'hui



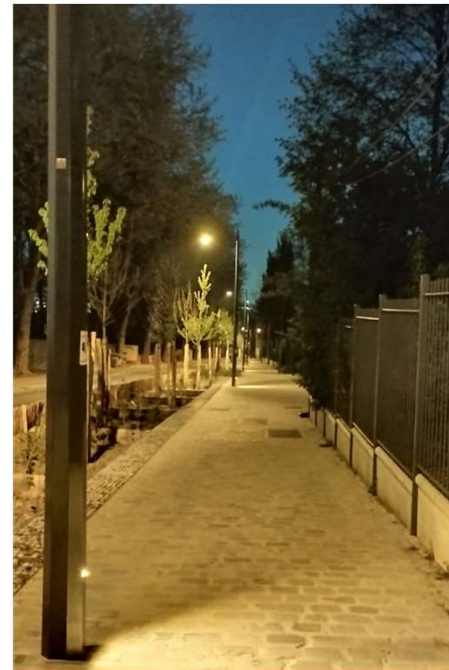
Le Grand Chemin

Eclairage, concept de trame noire

Une température et des hauteurs adaptées aux vivants

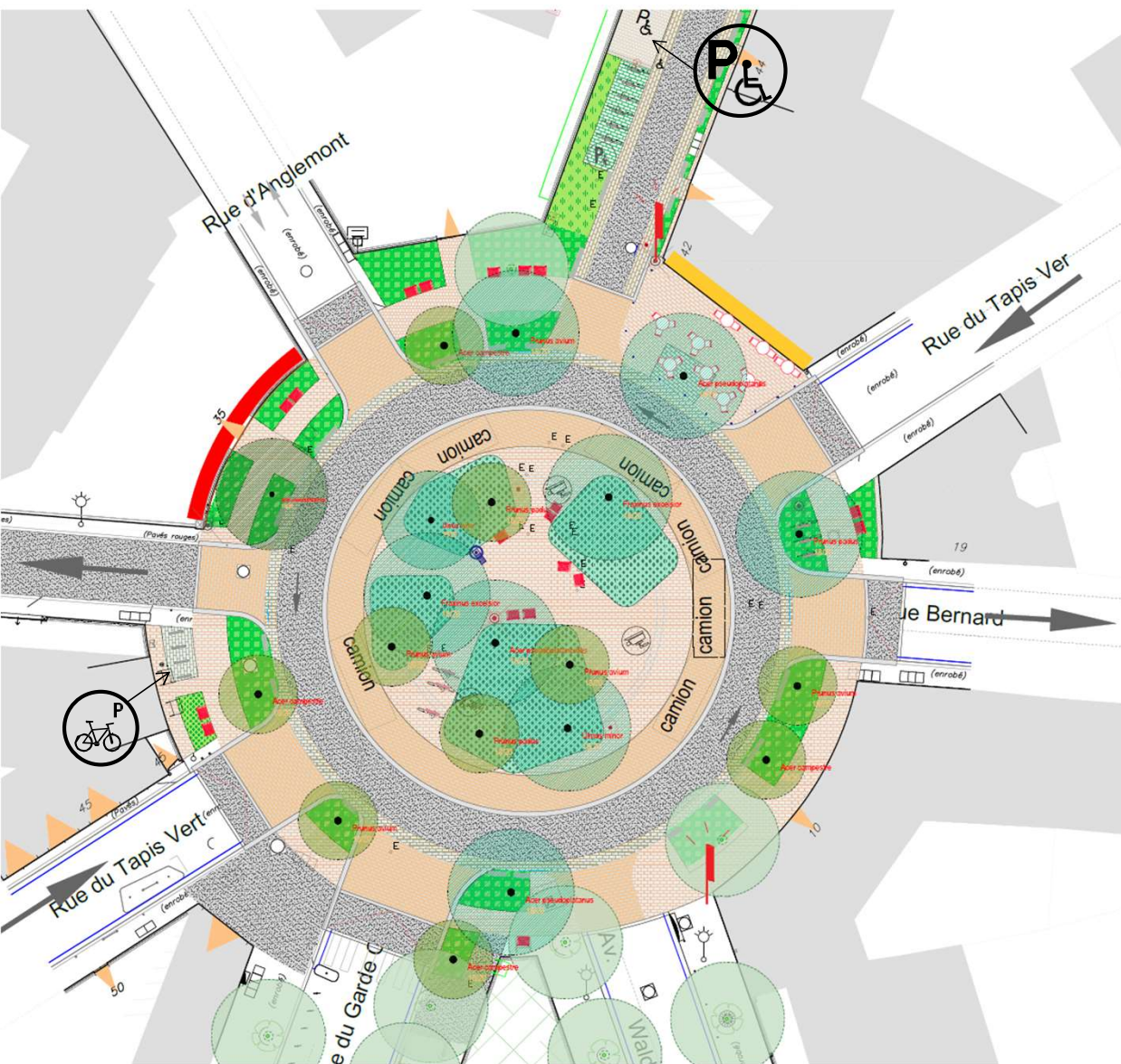


Exemples de réalisations



Le Grand Chemin

Plan, demain avec le Grand Chemin



Le projet prévoit :

- **20** arbres plantés et 2 existants
- **354 m²** de surfaces désimperméabilisées
- Dont **340 m²** de surfaces plantées
- **9** places de stationnement pour les camions du marché
- **6** arceaux vélos
- **19** assises individuelles
- **1** fontaine à boire
- **3** caméras de vidéosurveillance

Visuel des assises individuelles :



Diapositive 16

AVO A l'oral si question : parler de la place PMR (elle est sur Garde-Chasse et pas CDG)

Amandine Vermersch; 2026-06-03T13:59:33.911

Le Grand Chemin

Fonctionnement, demain avec le Grand Chemin

Renaturation :

340 m² d'espaces verts
20 arbres plantés et 2 existants

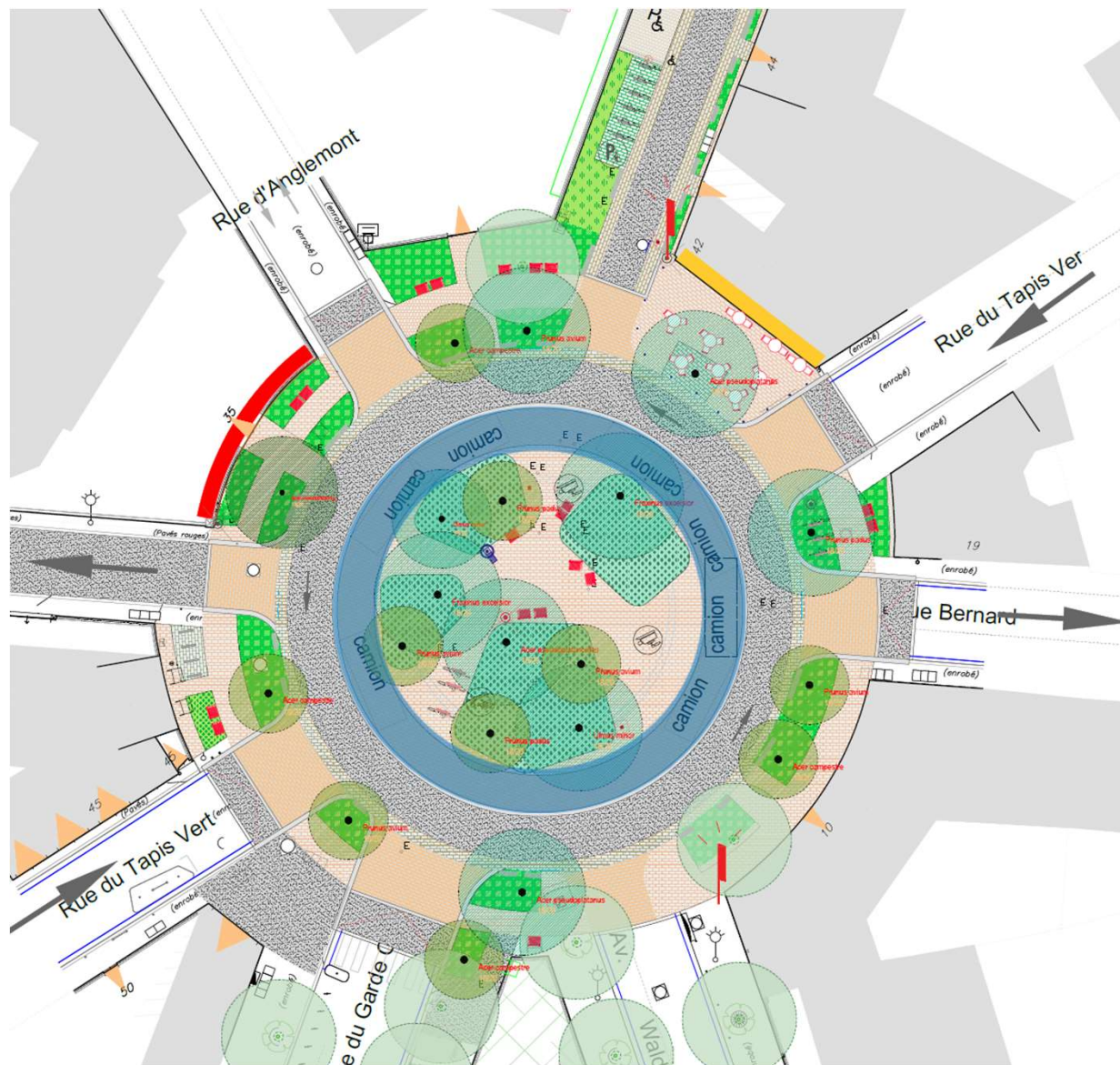
Apaisement :

Aménagement type zone de rencontre 20
Zone piétonne au centre

Stationnement :

0 place VL sur 12 places existantes
9 places réservées camions du
marché/livraisons

Référence Place-Parc Grand Chemin



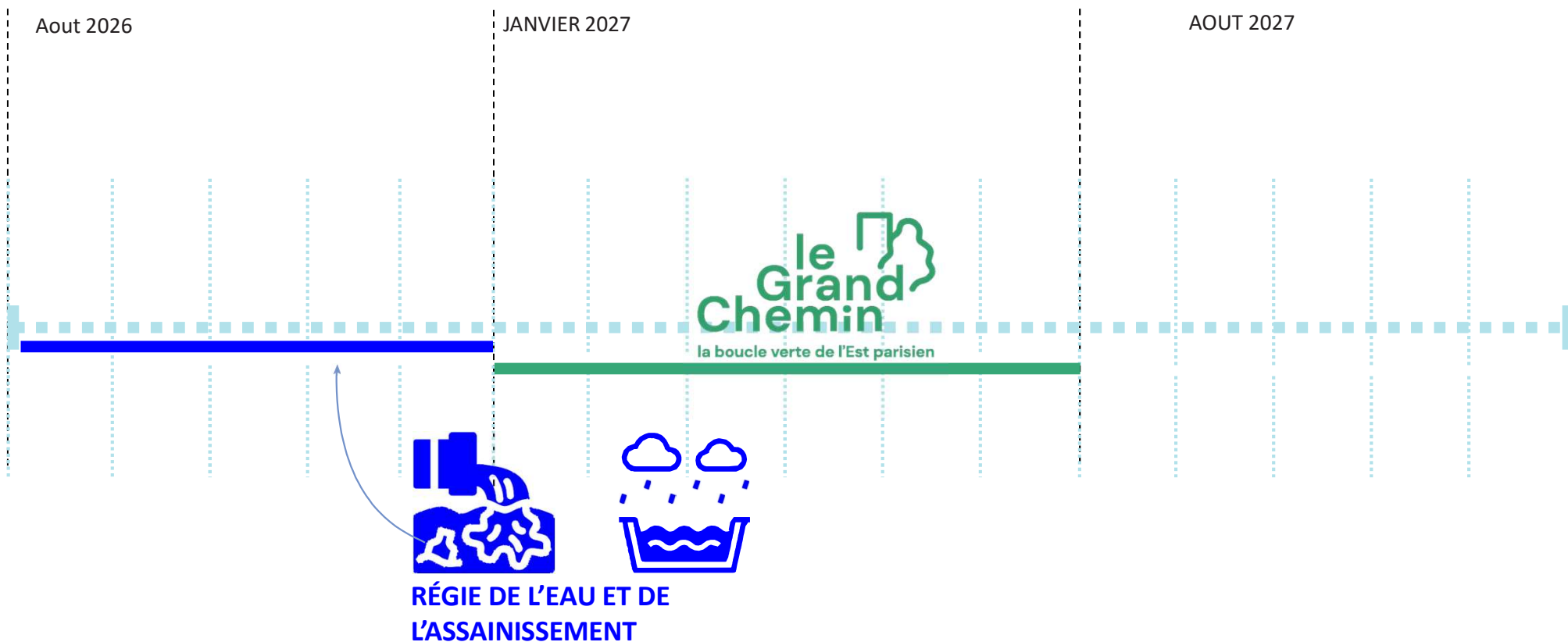
Diapositive 17

AVO A dire à l'oral : traitement de l'accessibilité PMR au centre culturel

Amandine Vermersch; 2026-04-22T16:46:14.366

Le Grand Chemin

Planning, Place Charles de Gaulle



Le Grand Chemin

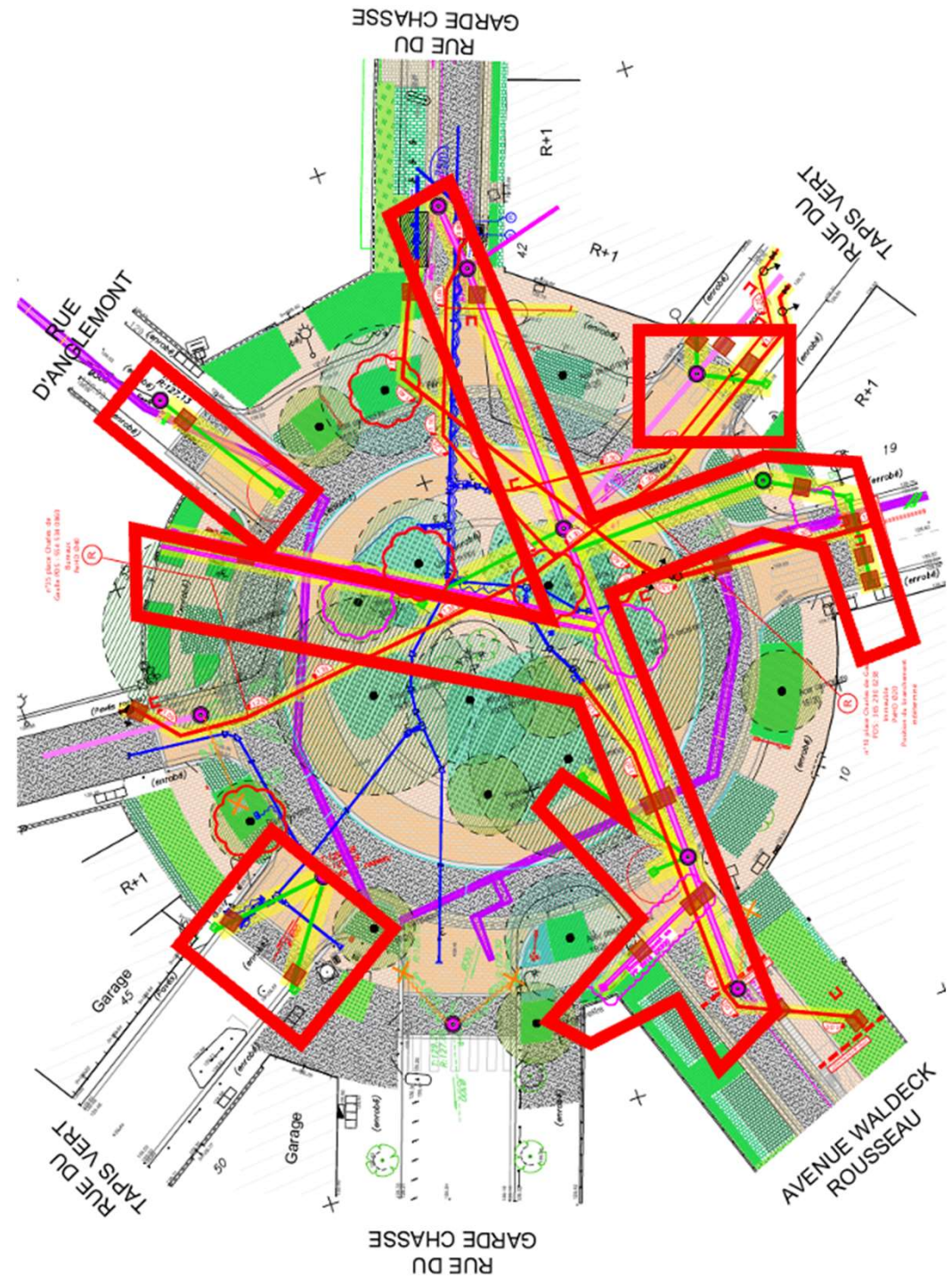
Régie de l'eau - Assainissement

Réseau Unitaire – Place Charles de Gaulle

- Remplacement des canalisations
- Reprise des raccordements des habitations
- Création de grilles avaloirs de surverses

Objectif

- Renouvellement d'un réseau vétuste
- Réduction du risque de fuites et d'infiltration
- S'adapter à l'aménagement du Grand Chemin



Le Grand Chemin

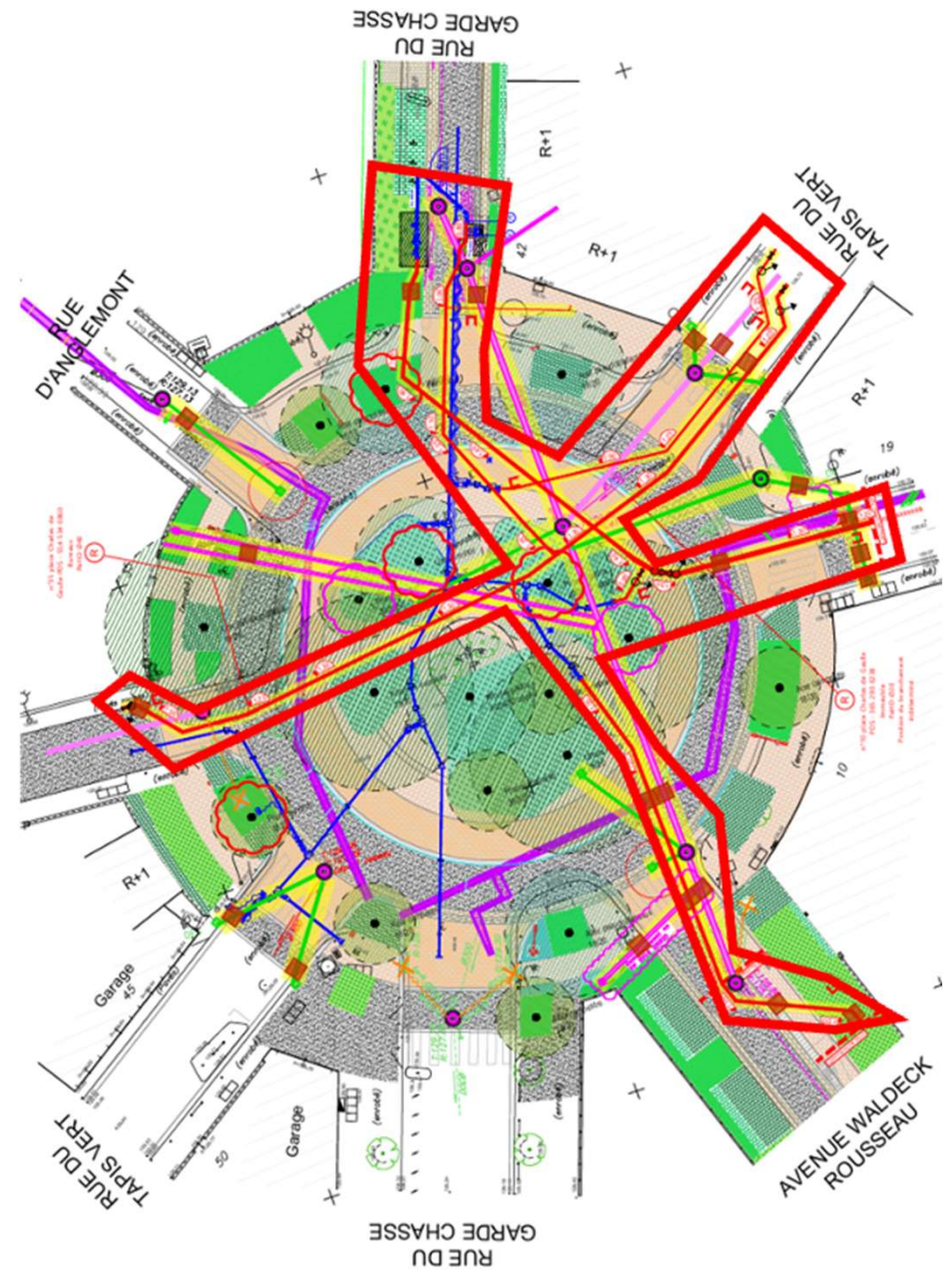
Régie de l'eau - Eau potable

Réseau d'eau potable – Place Charles de Gaulle

- Remplacement des canalisations d'eau potables les plus anciennes

Objectif

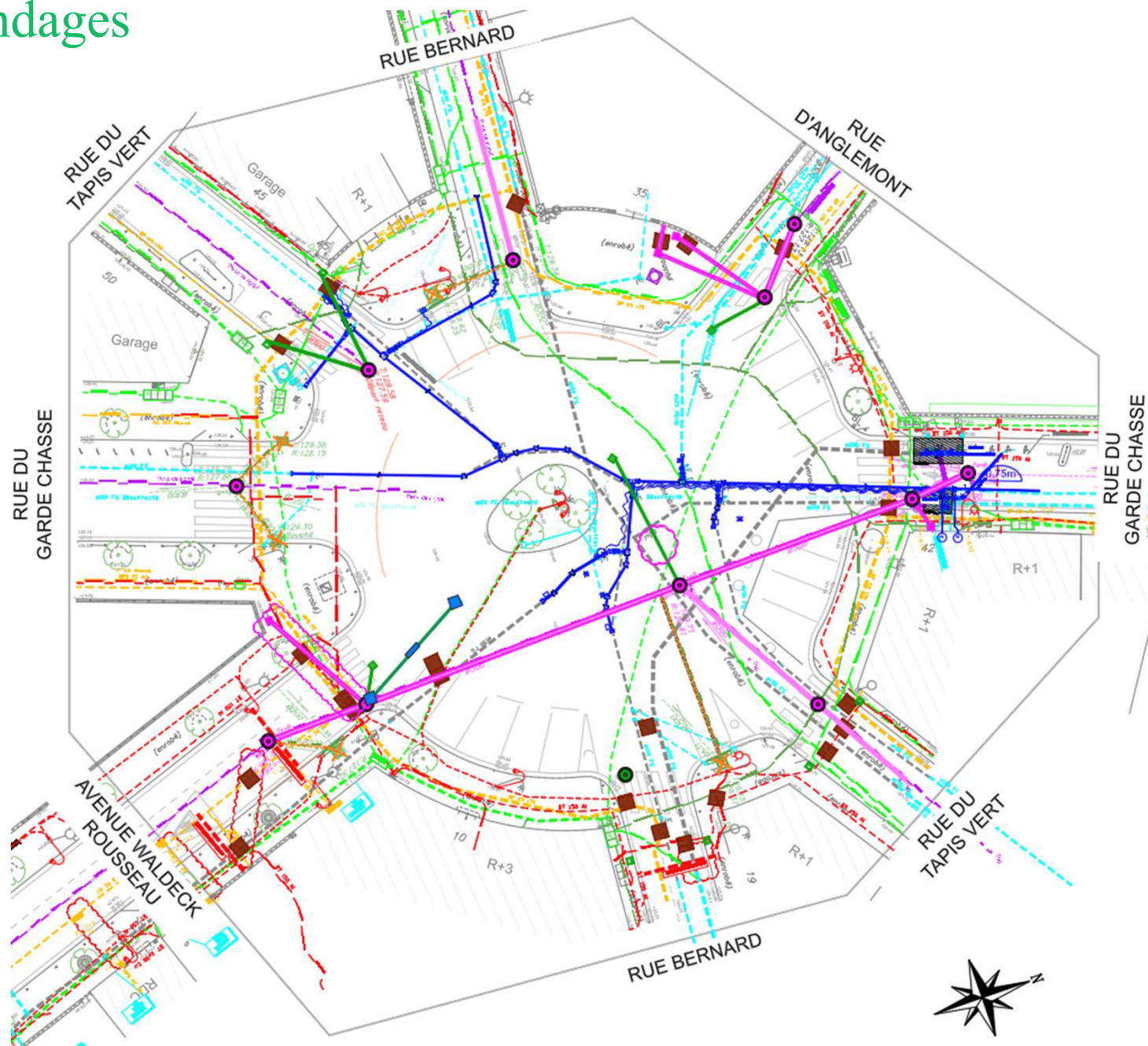
- Renouvellement d'un réseau vétuste (100 ans)
- Fiabiliser et assurer la distribution d'eau potable
- Adapter l'espace pour l'aménagement du Grand Chemin



Le Grand Chemin

Régie de l'eau – Sondages

Durée estimative :
5 à 6 jours
A partir du 15 juillet 2026



Le Grand Chemin

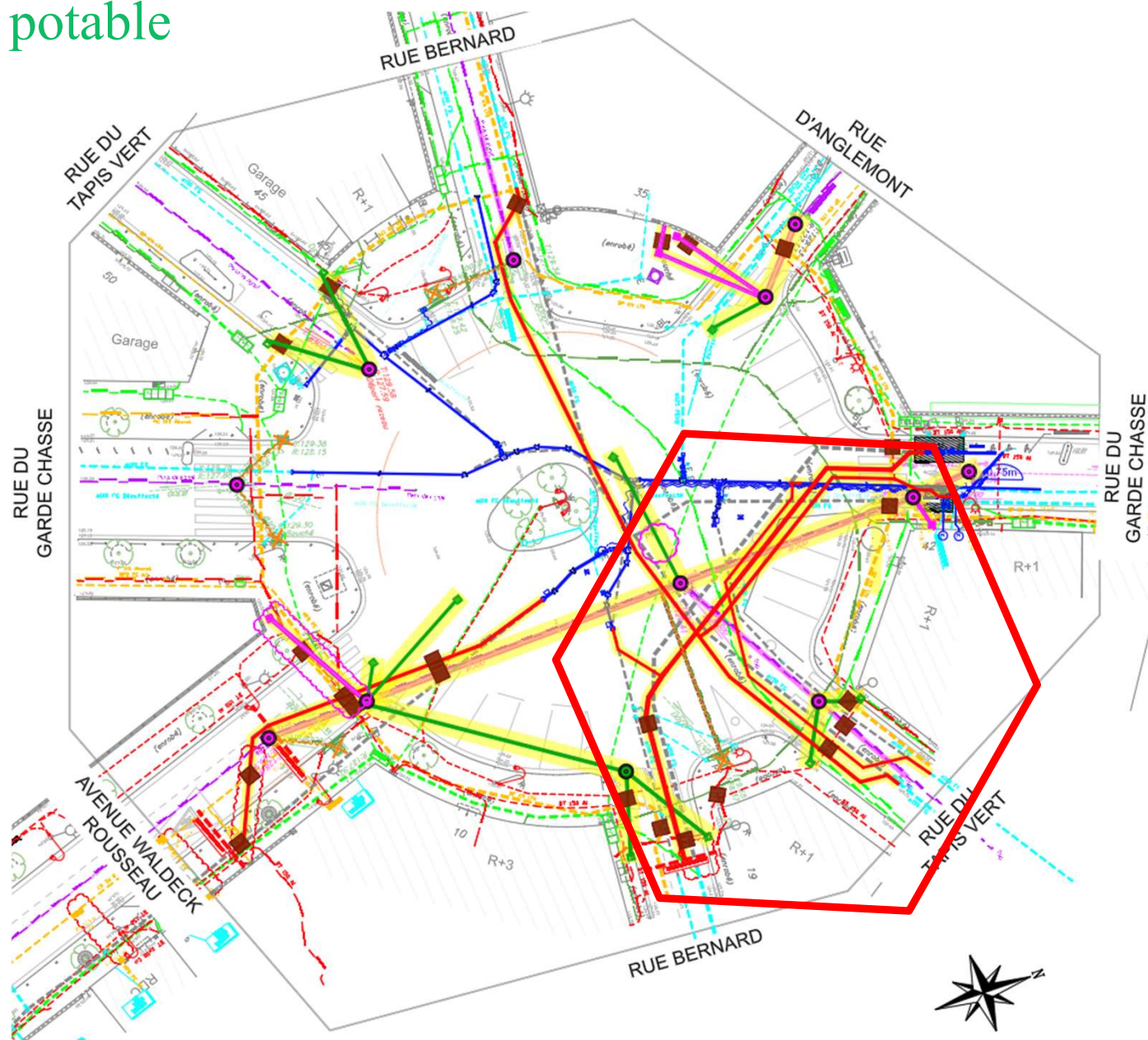
Régie de l'eau - Travaux - Phase 1 Assainissement / Eau potable

Durée estimative :

5 semaines

A partir du 3 août 2026 :

1. Assainissement : 2 semaines
2. Eau potable : 3 semaines

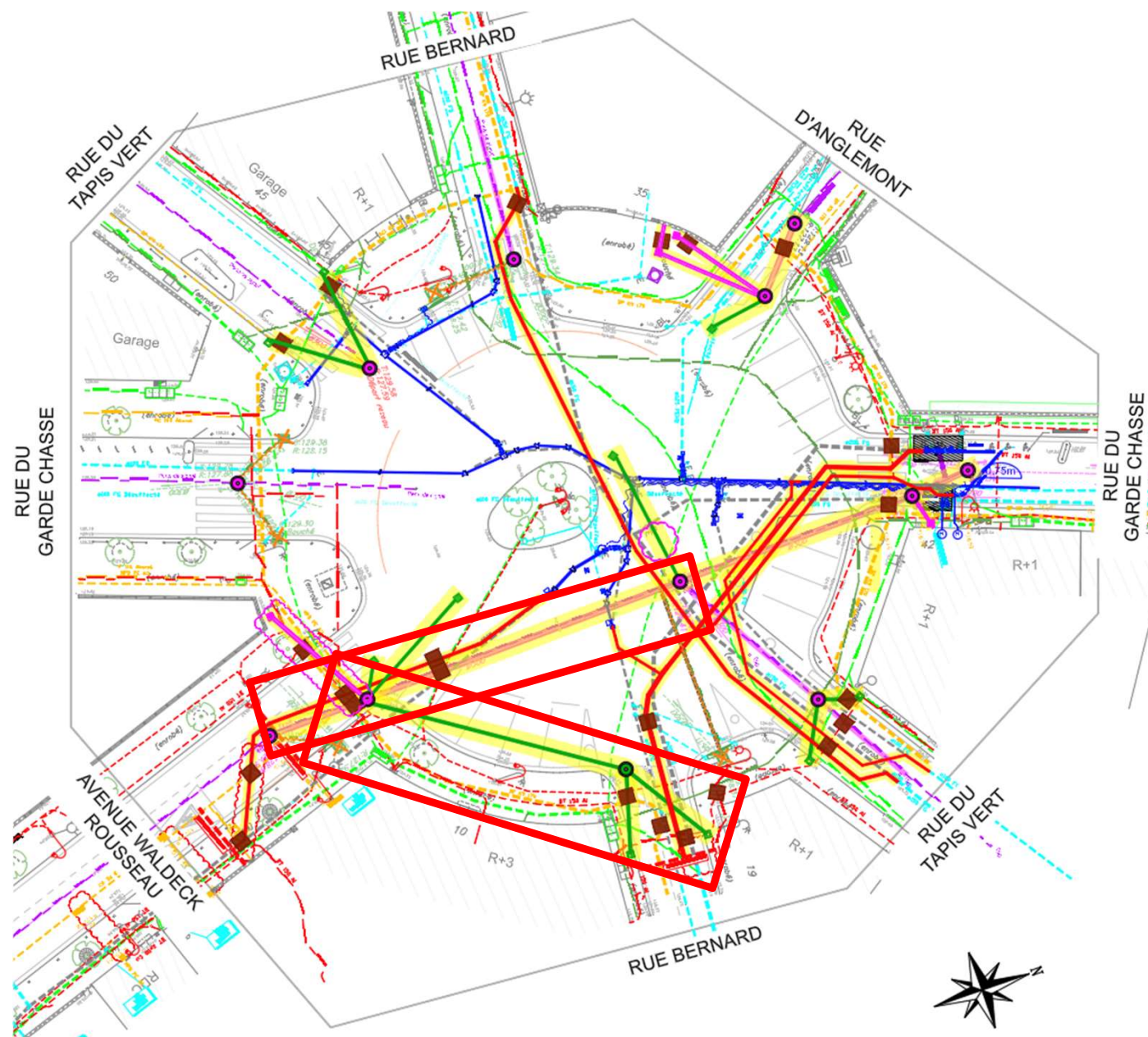


Le Grand Chemin

Régie de l'eau – Phase 2

Assainissement

Durée et date estimative :
5 semaines
A partir du **7 septembre 2026**

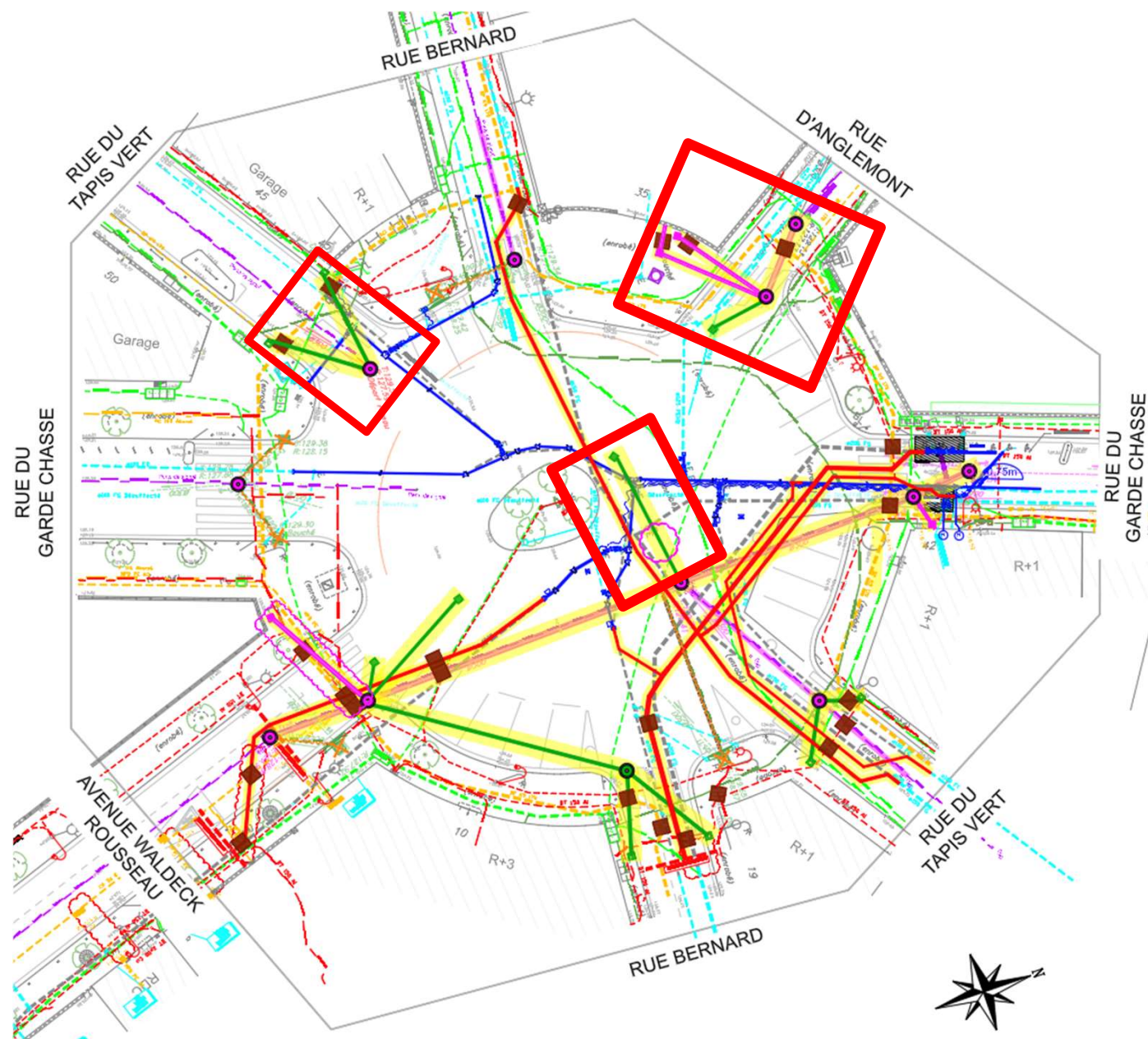


Le Grand Chemin

Régie de l'eau – Phase 3

Assainissement

Durée et date estimative :
5 semaines
A partir du **12 octobre**
2026

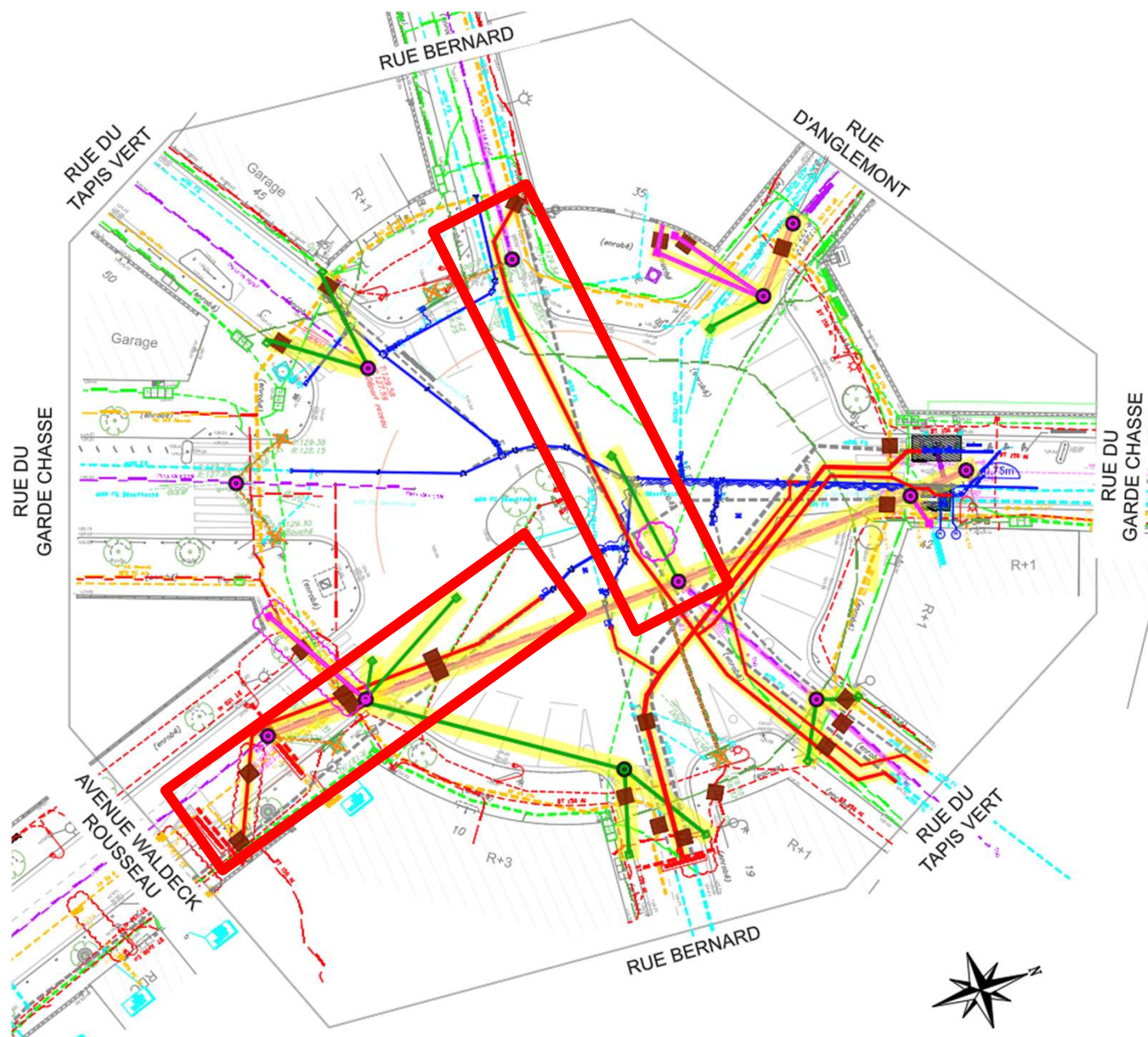


Le Grand Chemin

Régie de l'eau – Phase 4

Eau Potable

Durée et date estimative :
5 semaines
A partir du **16 novembre 2026**



Le Grand Chemin

Régie de l'eau, organisation et circulation des riverains

Organisation générale :

- Les travaux seront réalisés par étapes, « secteur par secteur »
- Les interventions avanceront progressivement autour de la place

Gestion des nuisances :

- Accès aux habitations maintenu en permanence
- Maintien de la distribution d'eau potable / Les coupures seront organisées en avance avec un délai de prévenance de 2 à 5 jours (mailing, boitage, affichage), sur une durée de 4h max. Un point de puisage d'eau sera prévu pour maintenir un accès minimum.
- Travaux organisés pour réduire la durée des interventions

Principes de réalisation :

- Intervention d'abord sur les réseaux les plus profonds
- Remise en circulation progressive de la chaussée

Collecte des ordures ménagères :

- Maintenue.

Le Grand Chemin

Communication pendant le chantier



Est Ensemble Grand Paris
Pour le climat et la justice sociale

Ville des Lilas
4444

le Grand Chemin
la boucle verte de l'est parisien


Projet Le Grand Chemin aux Lilas

DÉBUT DES TRAVAUX PRÈS DE CHEZ VOUS!

Rue du Garde-Chasse
entre la place Pierre Brosolette et la place Charles de Gaulle

Nous sommes conscients que les périodes de travaux sur la voie publique peuvent être parfois synonymes de nuisances et nous nous excusons par avance pour la gêne occasionnée. Nous tenons toutefois à vous remercier de l'ambition qui nous anime à travers ce vaste projet nommé **Le Grand Chemin** : remettre au cœur de notre quotidien la nature et l'humain.

Pour lutter contre les effets du réchauffement climatique et améliorer de façon pérenne votre cadre de vie, Est Ensemble lance la végétalisation de 36 km de rues à travers ses 9 villes : Bagnolet, Bobigny, Bondy, Le Pré Saint-Gervais, Montreuil, Noisy-le-Sec, Pantin et votre ville : Les Lilas.



INFO TRAVAUX

Mesdames, Messieurs,

Les travaux d'aménagement du Grand Chemin débutent. La régie publique de l'eau et de l'assainissement d'Est Ensemble entreprend le dévoilement et le renforcement des canalisations d'eau potable et d'assainissement.

Ces travaux débutent le lundi 08/07/2024 sur la rue Pépin, ils auront une durée prévisionnelle de 8 semaines et seront découpés en 3 phases.

IMPACT SUR LES CONDITIONS D'ACCÈS ET DE CIRCULATION

Organisation de la circulation de 8h à 17h :

- Phase 1 - Travaux entre le 31 et le 33 rue Pépin**
La circulation sera interrompue entre la rue Marguerite Yourcenar et le 22 rue Pépin. Les accès riverains seront néanmoins maintenus durant les travaux ainsi que l'accès à l'enlèvement des déchets. Un alternat sera mis en place, Place Village de l'Amitié pour permettre l'accès riverains à la résidence du 22 rue Pépin.
- Phase 2 - Travaux entre le 22 rue Pépin et la Place Village de l'amitié**
La circulation sera interrompue entre la rue Marguerite Yourcenar et la Place Village de l'amitié. Les accès riverains seront maintenus par alternat entre l'intersection avec la rue Marguerite Yourcenar et la résidence du 22 rue Pépin ainsi que l'accès à l'enlèvement des déchets.
- Phase 3 - Travaux entre le 1 rue Pépin et le 22 rue Pépin**
La circulation sera interrompue entre la rue de Romainville et le 22 rue Pépin. Un alternat sera mis en place entre le 22 rue Pépin et la Place Village de l'Amitié. L'accès à l'enlèvement des déchets sera maintenu. La rue sera remise en circulation le soir à 17h.

Durant les travaux :

- Une déviation de la circulation sera mise en place, certaines rues seront ponctuellement mises en impasse ;
- Les soirs et week-ends, hors des horaires de chantier, l'accès aux habitations de la rue Pépin sera rétabli ;
- L'accès aux secours sera maintenu en permanence ;
- Le courrier sera distribué normalement ;
- Les ordures ménagères seront collectées.

Pour les piétons :

- La circulation piétonne sera maintenue au minimum sur un trottoir. L'accès à votre domicile sera maintenu en permanence.

Le chef de chantier de l'Entreprise sera en permanence sur place lors des horaires de chantier. Pour toute urgence nécessitant l'accès à votre domicile (secours, médecin etc...), n'hésitez pas à vous rapprocher du personnel et/ou du chef de chantier qui feront le nécessaire.

Nous vous prions de nous excuser pour la gêne qu'occasionneront les travaux et restons à votre disposition pour répondre à vos questions par mail à eau-assainissement@est-ensemble.fr ou par téléphone au 0 805 058 058.

www.est-ensemble.fr



Est Ensemble Grand Paris | **Ville des Lilas**

INFOS TRAVAUX

d'août à novembre 2025

Poursuite des aménagements du Grand Chemin aux Lilas

rue Lecouteux

le Grand Chemin
la boucle verte de l'est parisien

le projet en images → 

Info VIGILANCE

Pour notre sécurité à tous, nous vous prions de réduire votre vitesse à l'approche des travaux et de respecter les sens de circulation indiqués par les panneaux de déviation.

Montant des travaux :
275 000 € TTC

Maitre d'ouvrage :
Établissement public territorial Est Ensemble

Maitre d'oeuvre :
Groupement Agence Ter, Cabinet Merlin, Agence Thierry Maytraud, C&E Ingénierie, Hekladonia, Concepto, Cuesta

Entreprises :
Société Nouvelle Valet, Dubrac TP, Benin, EVEN

Coordinateur de sécurité et de protection de la santé :
COBAT - COPREV

Établissement public territorial Est Ensemble

100, avenue Gaston Roussel
93232 Romainville Cedex
grandchemin@est-ensemble.fr

Le projet le grand chemin est soutenu par :



est-ensemble.fr

POUR TOUTES QUESTIONS :
grandchemin@est-ensemble.fr

Diapositive 27

AVO Note pour AV : voir si on n'a pas des images plus adaptée (exemple com Garde-Chasse)

Amandine Vermersch; 2026-05-28T15:21:33.812

le Grand Chemin

la boucle verte de l'Est parisien

*** MERCI DE VOTRE ATTENTION ***

